

Committente  
**FONDAZIONE FORNINO/VALMORI ONLUS**

Cantiere  
 Via Del Canale n.555  
 FORLIMPOPOLI

Impresa esecutrice

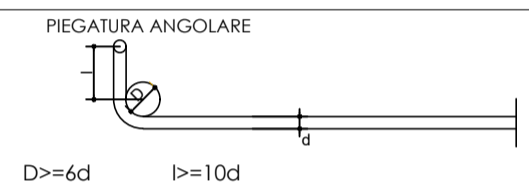
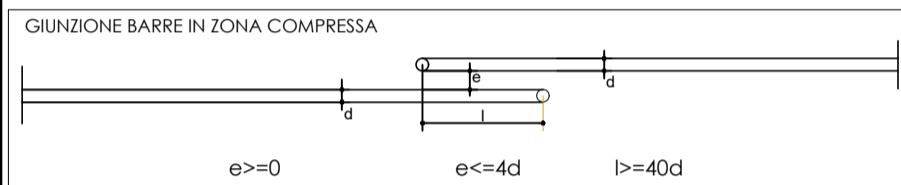
Progetto  
 PROGETTO PER STRUTTURA PER DISABILI  
 VARIANTE SCIA DI RISTRUTTURAZIONE EDILIZIA  
 PROT. N 22177 DEL 28/10/2024

Descrizione tavola  
 Tavola strutturale  
 Revisione

Scala: 1:100    Data: 14-04-2025    Commessa: 113-25    FILE: 113-25 Tavola DEPOSITO CASSETTA LEGNO    Tavola n°: 01

**MATERIALI IMPIEGATI**

LEGNO MASSICCIO C24



**COPRIFERRO MINIMI** (punto C4.1.6.1.3 Cir. 6/17 2/2/2009)

Condizioni ambientali ordinarie	
Barre da c.a. elementi a piastra	25/30 Classe c16/25 copriferro min. = 40 mm
Barre da c.a. altri elementi	25/30 Classe c16/25 copriferro min. = 40 mm

**CARATTERISTICHE CONGLOMERATI**

CLASSE DI RESISTENZA	R <sub>ck</sub> [N/mm <sup>2</sup> ]
C16/20	20
C20/25	25
C25/30	30
C28/35	35
C32/40	40

**CONGLOMERATI CEMENTIZI**

ELEMENTI	CLASSE DI RESISTENZA	CLASSE DI CONSISTENZA	CLASSE DI ESPOSIZIONE	DIAMETRO MAX AGGREGATO
TRAVI	---	---	---	---
PIASTRE E SETTI ELEVAZIONE	---	---	---	---
SETTI CONTROTERRA	C25/30	S3	XC2	25mm
GETTO DI PAVIDA	C20/25	S3	XC2	25mm

**CLASSE DI CONSISTENZA**

CLASSE	Abbassamento di classe (mm)	Denominazione comune
S1	da 10 a 40	Siccida
S2	da 50 a 90	Plastica
S3	da 100 a 150	---
S4	da 160 a 210	Fluida
S5	oltre 220	Superfluida

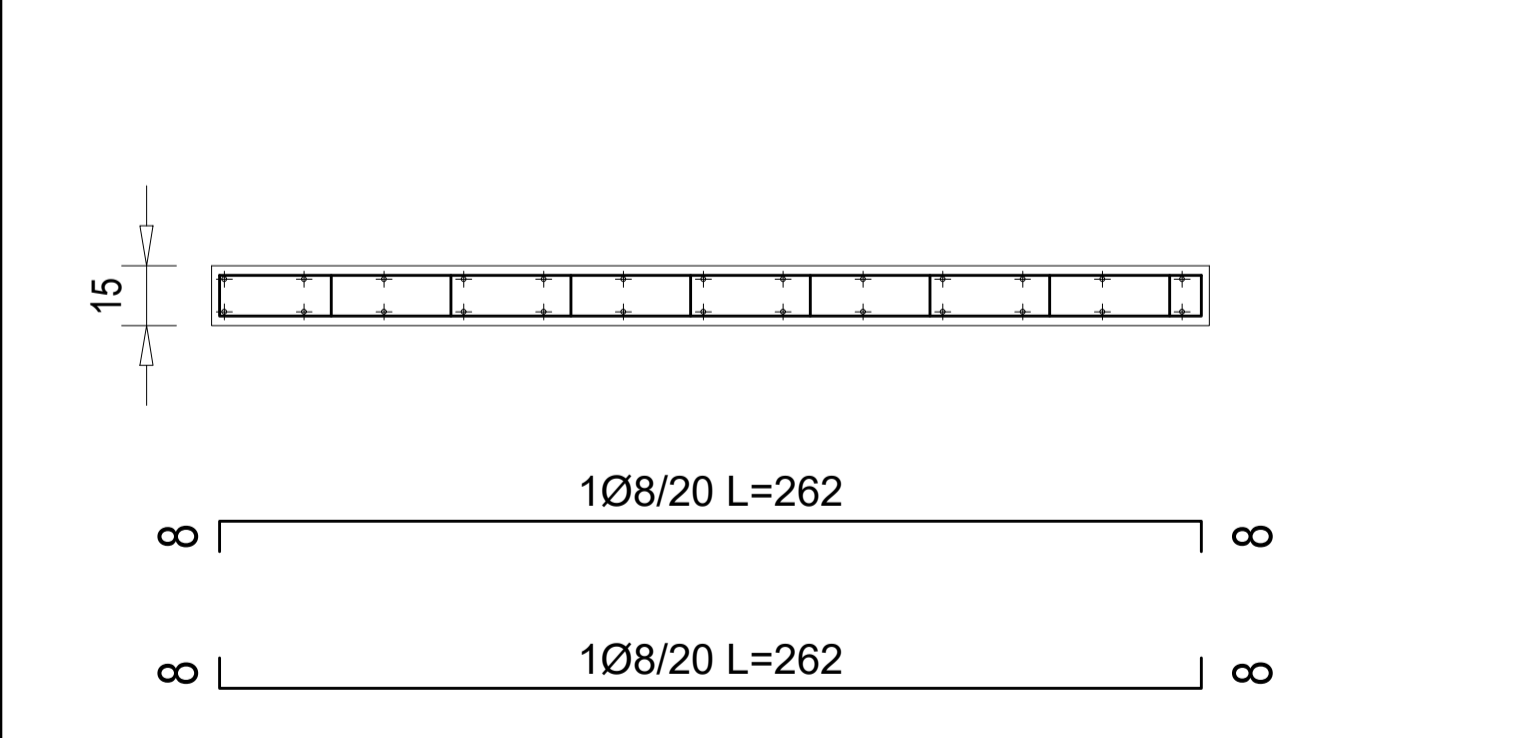
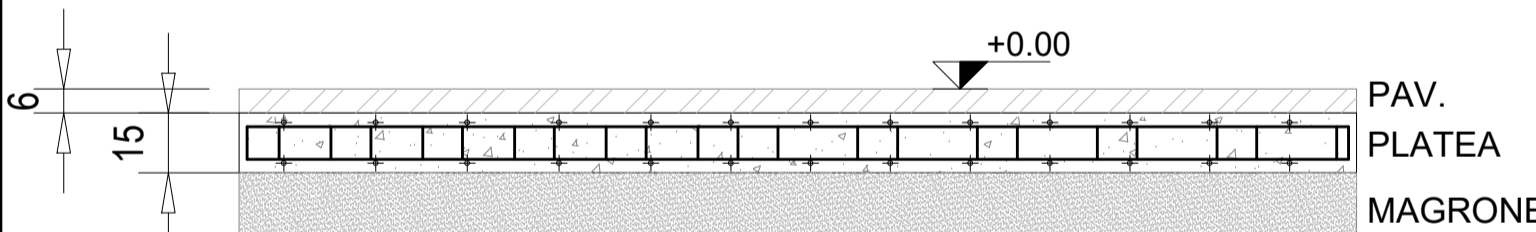
**ACCIAIO PER CEMENTO ARMATO**

TORNIRI AD	f <sub>yk</sub> >= 450 N/mm <sup>2</sup>	f <sub>yk</sub> >= 540 N/mm <sup>2</sup>
ADERENZA MIGLIORATA	1.15 <= (f <sub>yk</sub> /f <sub>yk</sub> ) < 1.35	f <sub>yk</sub> /f <sub>nom</sub> <= 1.25

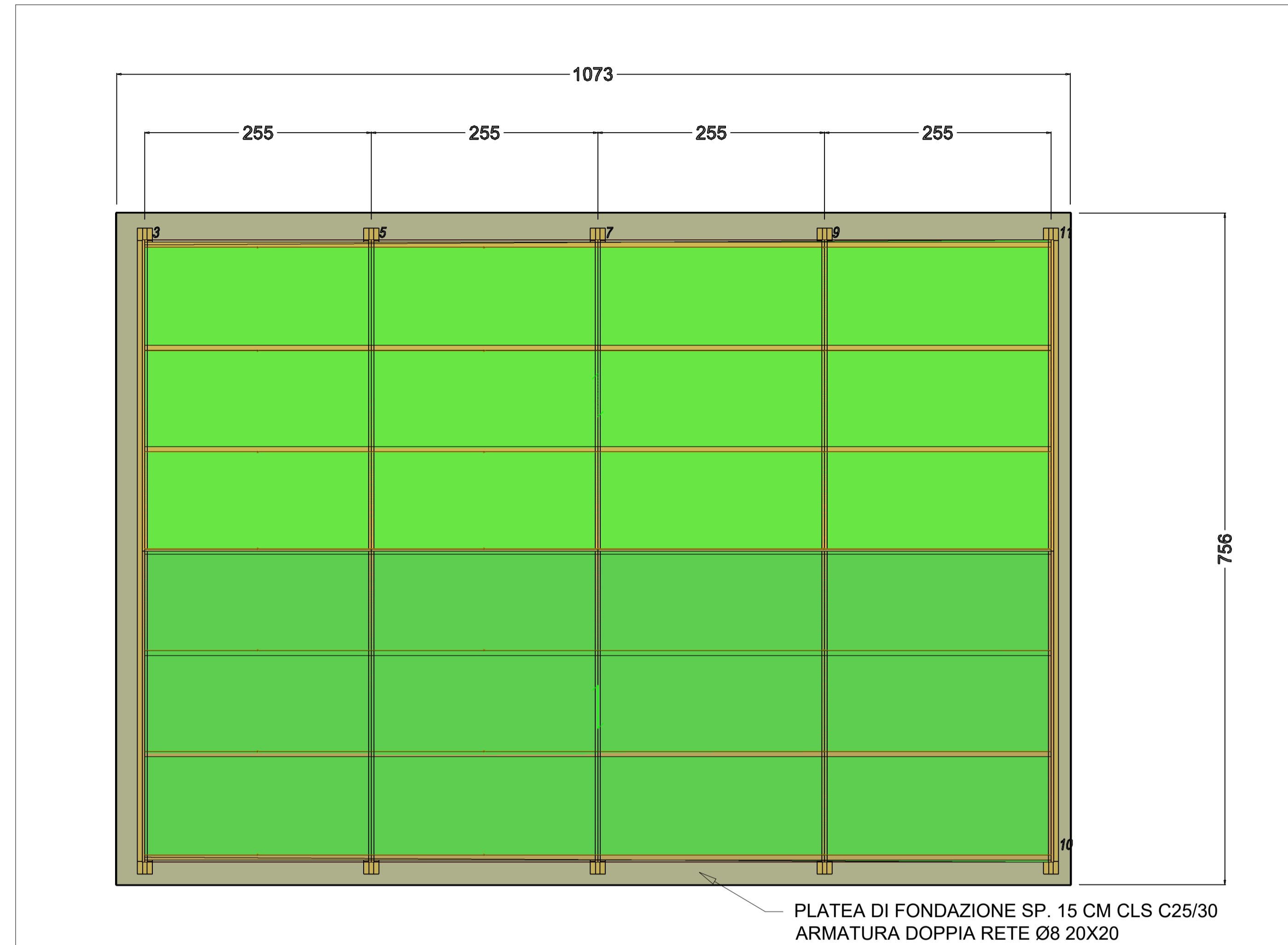
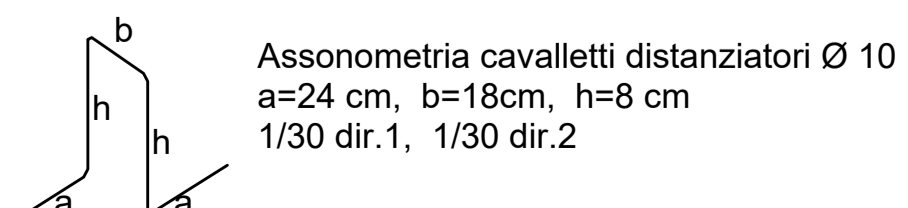
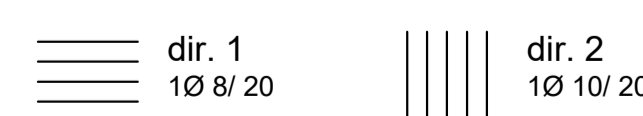
**CLASSE DI ESPOSIZIONE AMBIENTALE**

CLASSE	Descrizione dell'ambiente di esposizione
XC1	Secco o permanentemente bagnato
XC2	Bagnato, raramente secco
XC3	Umidità moderata
XC4	Ciclicamente bagnato ed asciutto

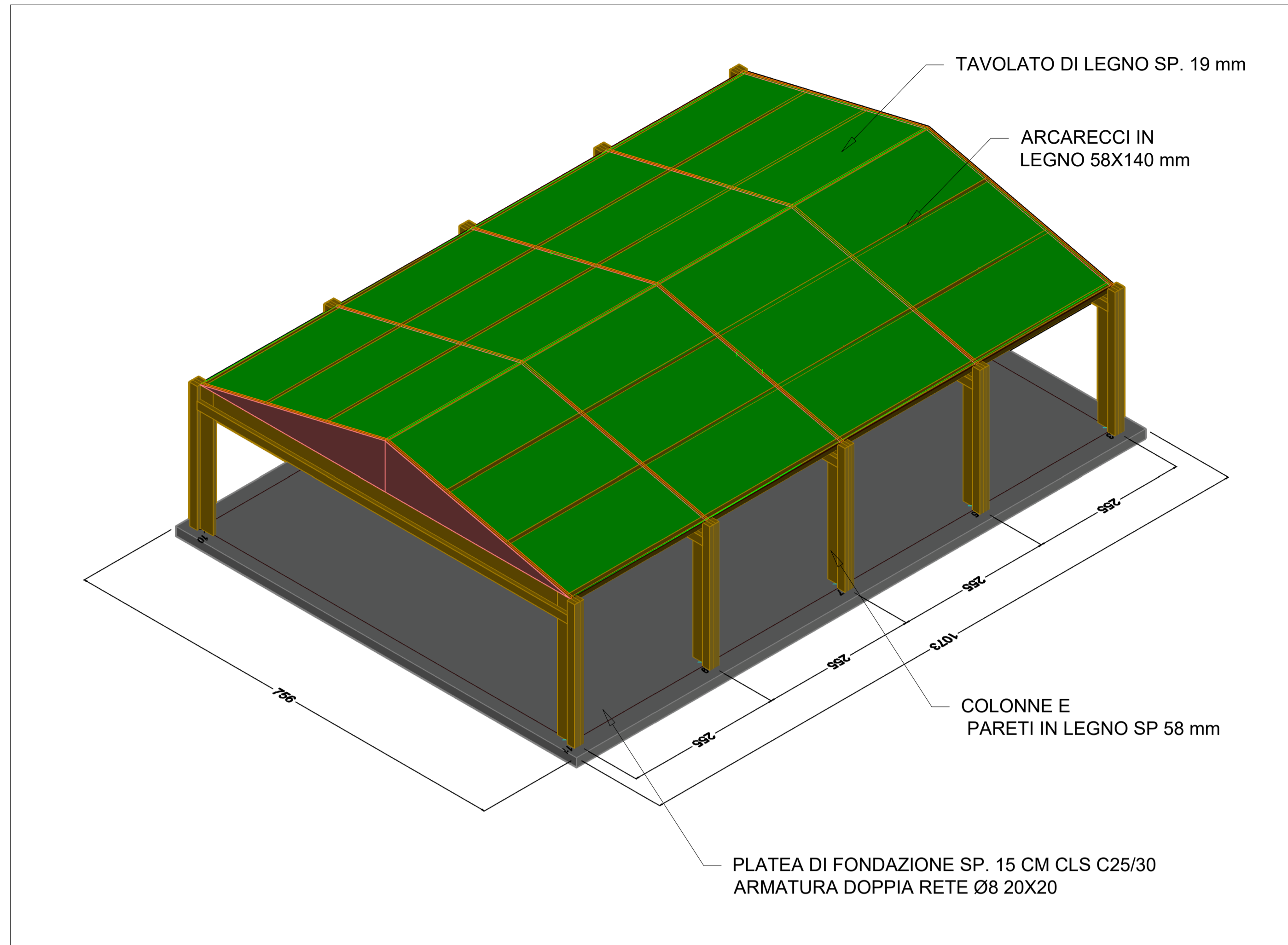
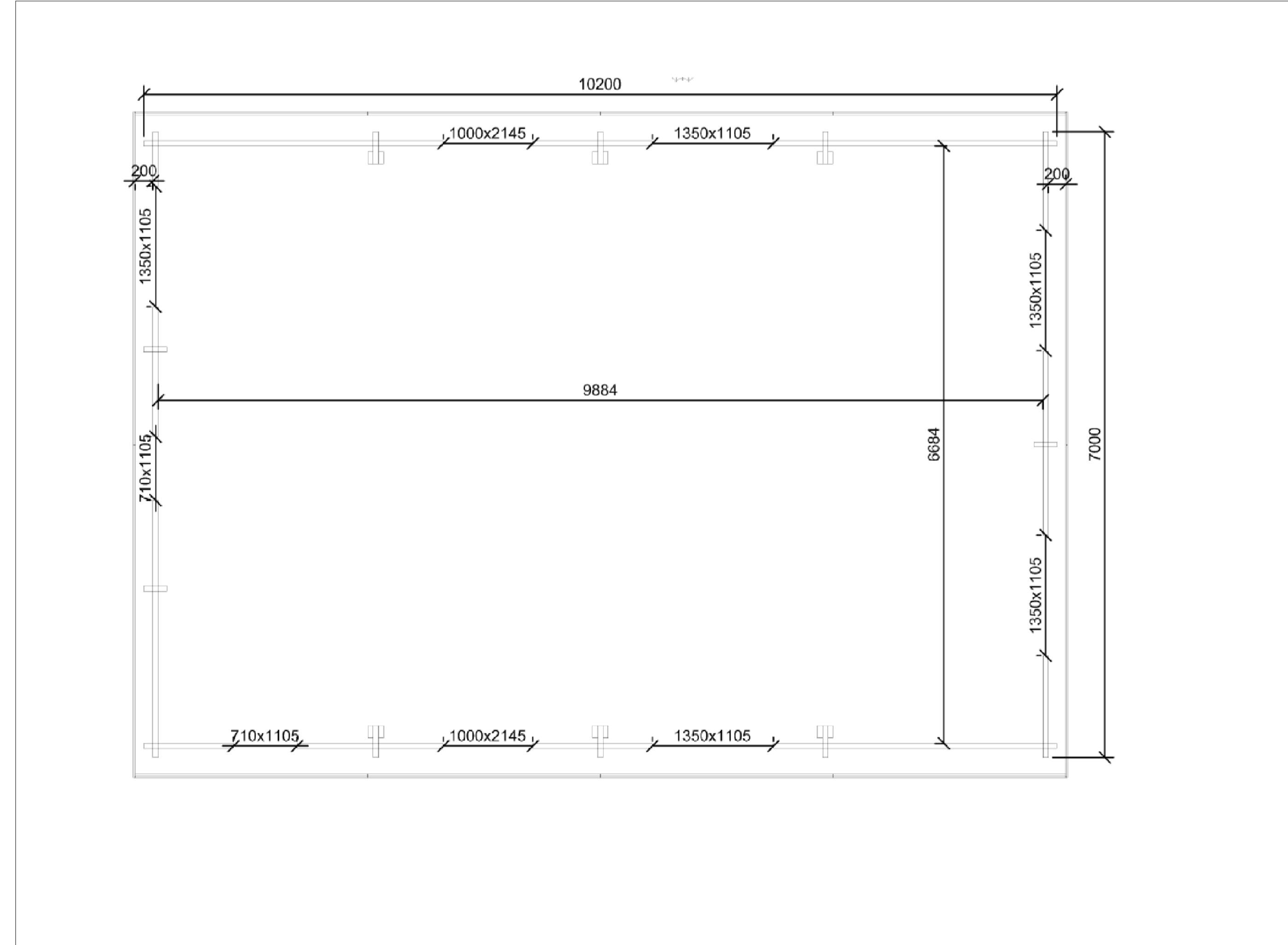
**DETTAGLIO PLATEA 15 cm**



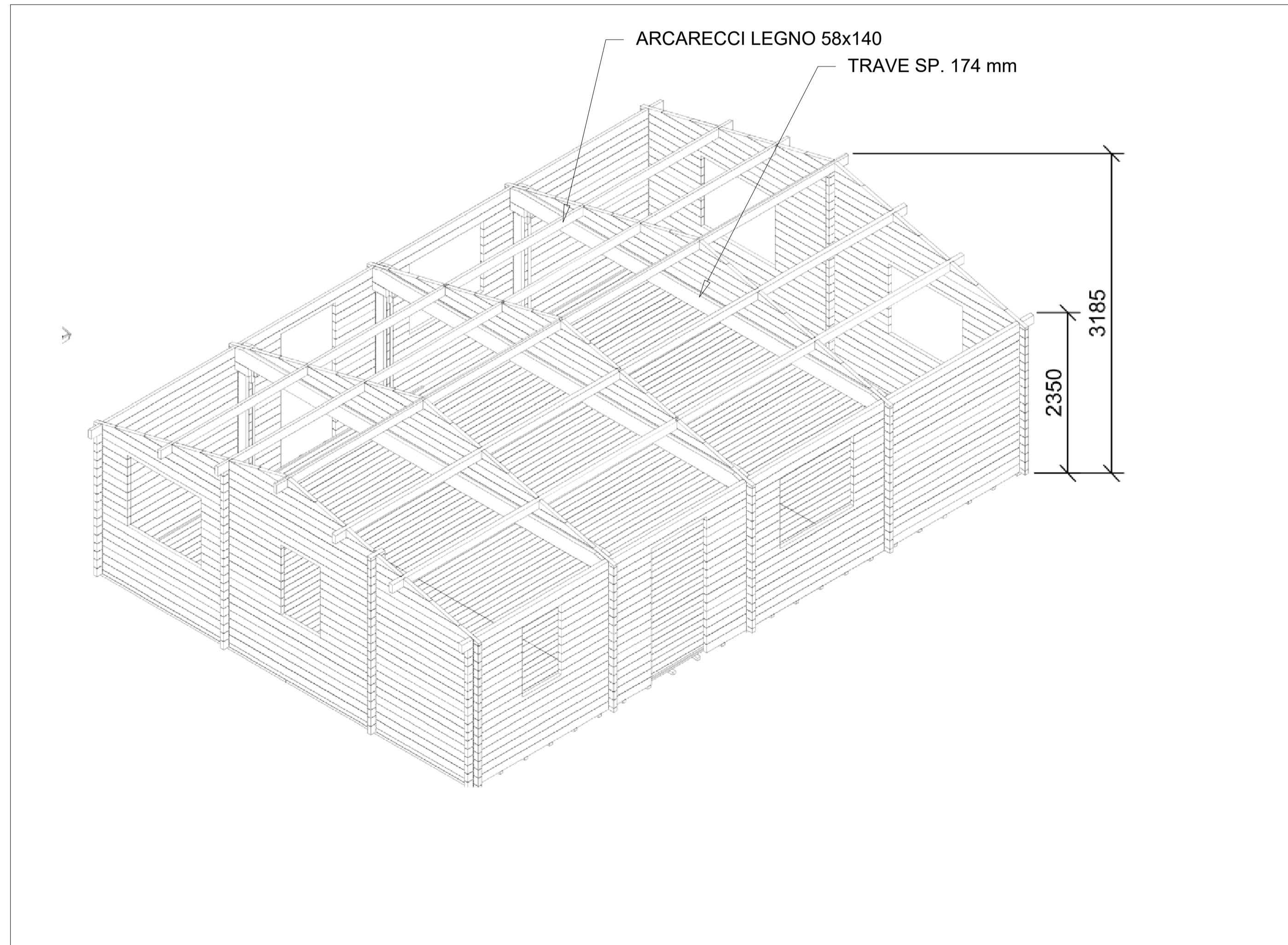
Armatura diffusa lato superiore  
 Armatura diffusa lato inferiore



PLATEA DI FONDAZIONE SP. 15 CM CLS C25/30  
 ARMATURA DOPPIA RETE Ø8 20X20



PLATEA DI FONDAZIONE SP. 15 CM CLS C25/30  
 ARMATURA DOPPIA RETE Ø8 20X20



ARCARECCI LEGNO 58x140  
 TRAVE SP. 174 mm